

# aides de jeux

## 1 FLASHBACK MEGADRIVE

Voici les aides importantes des niveaux difficiles du jeu. Cependant si tu veux apprécier au maximum ce jeu fabuleux, lis ces informations au fur et à mesure de ta progression dans les niveaux. Bonne chance !!

### 1er Niveau : la jungle

Après avoir ramassé l'Holocube, il faut que tu remontes. Pour cela, reste sur la plate-forme où tu l'as ramassé, mets-toi bien sur la droite et appuie sur le haut de la manette afin de grimper par une plate-forme au ras du haut de l'écran.

• Trouve une pile que tu dois recharger, elle te servira pour passer au-dessus d'un gouffre en déclenchant un rayon.

• Pour récupérer le téléporteur, il faut utiliser une pierre et la poser entre 2 détecteurs pour bloquer l'ascenseur.

• Récupère la Carte ID auprès du vieux homme pour ouvrir les portes (donne-lui le téléporteur).

• Echange 500 crédits contre la Ceinture Anti-G à un homme près d'un gouffre et saute !!

### 2ème Niveau : Le centre de travail.

Tu as 5 missions à remplir, voici quelques bons conseils :

• Pour le 1er emploi : la seule difficulté consiste à éliminer le mutant situé juste devant l'entrée de l'agence Titan Travel.

• Pour le 2ème emploi : après avoir récupéré la Clef, il faut absolument détruire les deux boules pour enclencher l'ouverture de la porte et ainsi pouvoir sortir de cette salle.

• Pour le 3ème emploi : lorsque tu iras voir le policier pour la 2ème fois sois prêt à le combattre pour récupérer la Clef qui te permettra de pénétrer dans la zone où est le Cyborg.

• Pour le 4ème emploi : à la fin, pour remplacer la carte, à la base de l'ordinateur se trouvent 3 carrés lumineux. La carte doit être insérée au niveau du 3ème carré sur la droite.

• Pour le 5ème emploi : n'oublie pas que l'utilisation du bouclier protecteur est très importante pour réussir ce niveau.

### 4ème Niveau : La ville futuriste.

Après avoir pris le taxi, tu verras 2 plates-formes au-dessus de toi, monte sur la plus haute et fais un grand saut vers la droite (presse droite + bouton de saut, haut et maintiens le bouton de saut) pour t'accrocher sur la plate-forme de droite, puis recommence, c'est le seul moyen de passer. Ensuite tu te retrouves devant une "paroi jaune", en fait il s'agit d'une vitre. Tire dessus pour libérer le passage. Maintenant fais un saut avec élan pour t'accrocher à la lampe bleue claire du décor, puis retourne-toi et tire sur la vitre pour libérer le passage.

### 6ème Niveau : La planète extra-terrestre.

Lorsque tu arrives devant une porte fermée avec un homme derrière, il faut que tu ouvres une trappe à l'aide du détecteur qui est au-dessus de toi. Descends par la trappe, la porte qui te bloque s'ouvre si tu tires dedans. Derrière elle, actionne l'interrupteur et reviens à l'endroit où était l'homme, la porte est maintenant ouverte et pense à récupérer La Charge Atomique sur la personne allongée au sol.

### 7ème Niveau : Destruction de la planète extra-terrestre.

Pour détruire le COEUR GEANT, il faut que tu lui tires dessus alternativement sur son côté gauche et sur son côté droit, en montant sur les plates-formes qui sont de chaque côté de lui et élimine les aliens qui tombent pour qu'ils ne te gênent pas. En fait, ces aliens tomberont tant que les 2 côtés du Coeur ne seront pas détruits.

Fais attention à l'endroit où tu dois déposer "La Charge Atomique", si l'écran ne tremble pas et que la plate-forme ne tombe pas, c'est que tu as mal déposé La Charge.

Lorsque La Charge Atomique est bien placée, tu auras 80 secondes pour t'enfuir du complexe et rejoindre le vaisseau spatial. Pour réussir à monter dedans, il faut que tu prennes un ascenseur qui n'est pratiquement pas visible à l'écran, il est à peu près au milieu, légèrement décalé vers la droite. Maintenant le jeune Conrad va pouvoir se défendre un peu, il l'a bien mérité !! Et toi aussi d'ailleurs, Bravo !!

# astuces

## FATAL FURY MEGADRIVE

Pour se battre en étant le Boss de fin du jeu, Geese Howard, dès le départ, à l'écran de sélection, fais ainsi :

- Positionne le curseur sur le mode Versus (VS Game Start)
- Appuie et maintiens la gauche de la manette puis presse Start.

Lorsque tu es de nouveau à l'écran de choix :

- Mets le curseur sur 1P VS 2P
- Appuie et maintiens de nouveau la gauche de la manette puis presse Start.

Pour avoir des crédits infinis, lorsque tu viens de perdre et que tu es à l'écran du compte à rebours, appuie simultanément sur A,B,C et START pour te rajouter autant de crédits que tu le désires !!

## SONIC 2 GAME GEAR

### Le Select Round

Dès le début de la page de présentation, appuie sur le bouton Start et laisse-le enfoncé jusqu'à ce que la ligne "Press Start Button" apparaisse. Tout en laissant Start enfoncé, appuie alors sur la diagonale Bas/Gauche et sur les 2 boutons en même temps et relâche tout après avoir entendu une petite musique. Appuie enfin sur Start pour accéder au Select Round.

## STREETS OF RAGE 2 MEGADRIVE

### Le Select Round

Branche 2 manettes à la console.

A la page de présentation, place le curseur sur Option. Sur la 2ème manette, appuie sur A et B en même temps et garde-les enfoncés.

Maintenant appuie sur Start sur la manette 1.

En bas du tableau d'option, tu as le choix des Rounds.

Pour jouer à 2 avec le même personnage (en étant jumeaux ou jumelles !!).

Branche 2 manettes à la console.

Après le logo SEGA, appuie sur le bouton A, pour avoir à l'écran la page de présentation où il est écrit "Street of Rage 2".

Sur la manette 1, appuie sur DROITE (ne pas relâcher), ensuite appuie sur C (ne rien relâcher).

Maintenant relâche tout et va sur "2 PLAYER" et appuie sur START sur la manette 1. Il faut que le joueur 1 choisisse un personnage, le valide, et le joueur 2 peut maintenant choisir le même.

## 2 MICKEY LAND OF ILLUSION MASTER SYSTEM/ GAME GEAR

### La caverne miniature.

Lorsque tu arrives à cette caverne, tu es normalement trop grand pour passer, il te faut la Potion Mini. Pour avoir cette potion, retourne au niveau du lac que tu as déjà fait, dans le niveau, va complètement à droite, saute hors de l'eau, puis prends la 1ère porte. Maintenant que tu as fait ce parcours, sur la carte, un chemin est apparu, prends-le, il te mène au château en ruine où est la Potion Mini.

### Le magasin de jouet.

Devant une porte, il y a une boule par terre, il faut la prendre, la lancer sur la grosse sphère rose et jaune pendue au plafond et récupérer la clef.

### Le désert.

Dans ce niveau, il faut absolument récupérer les chaussures. Elles sont dans la pyramide. Lorsque tu es à l'extérieur, il faut déplacer un petit bloc qui fera apparaître un trou de souris : tu n'as plus qu'à chercher !!

### Vaincre la Sorcière (le boss final, ou !!)

Il faut rebondir sur sa tête lorsqu'elle s'immobilise et avant qu'elle ne lève le bras pour lancer 3 boules de feu (2 fois).

Ensuite récupère le 1er bloc qui tombe du plafond et saute en lançant ce bloc sur la sorcière lorsqu'elle s'immobilise au plafond (3 fois).

Enfin évite la boule de neige en l'abaissant et rebondis sur la tête de la sorcière dès qu'elle apparaît, mais écarte-toi vite pour éviter les éclairs. Ça c'est du vrai combat final !!

# Select Round

le mensuel du club SEGA • septembre

numéro

# 1

1993

## édito

Avant toute chose, j'espère que tu as passé de bonnes vacances !! Tu as certainement l'impression que quelque chose a changé et ce n'est pas une illusion d'optique !! J'espère que tu auras la même émotion à découvrir ce courrier que nous l'avons eue à l'écriture. Au fait, tu ne nous connais pas encore, alors faisons les présentations : chez SEGA, on nous appelle LES EXPERTS, on teste tous les jeux vraiment à fond et on est les dignes représentants de Maître SEGA. Comme tu peux t'en apercevoir, on a travaillé au Club tout l'été pour te préparer une surprise. Désormais, tous les mois, tu auras rendez-vous avec Select Round, le mensuel des passionnés de jeux SEGA, plein de scoops, de previews, d'astuces et de photos exclusives rien que pour toi !! On va tout faire pour que tu deviennes un expert des jeux SEGA, comme nous !!

LES EXPERTS

SEGA



nouveau !  
ROCKET  
KNIGHT  
ADVENTURES  
sur  
MEGADRIVE

SEGA

SELECT ROUND EST UN MENSUEL ÉDITÉ PAR SEGA DÉPOT LÉGAL AOÛT 1993



Select  
Round  
numéro 1



# previews

## scoops

Il a enfin trouvé sa "soniquette", elle s'appelle AMY !!!

Le fabuleux jeu d'aventures **LANDSTALKER** qui sort au mois de novembre sur Megadrive sera entièrement en français, ce qui facilitera grandement la quête longue et périlleuse de NIGEL, le petit Elfe aux oreilles pointues !!

Dans le jeu **THUNDERHAWK** sur MEGA CD, imagine : tu es aux commandes d'un hélicoptère de combat avec une vue du cockpit hyper réaliste et pour que tu puisses te plonger encore plus dans l'action, les missions te



seront expliquées par la voix française qui double **SYLVESTER STALONE** dans les films **RAMBO** et **ROCKY**. Et dans le feu de l'action, tu seras en liaison radio permanente avec lui, c'est réellement génial !!

**STREET FIGHTER II** ' Champion Edition sur Megadrive, malgré toutes les rumeurs, sort bien en France le 15 octobre 93, alors n'oublie pas de le marquer d'un coup de poing sur ton agenda !!

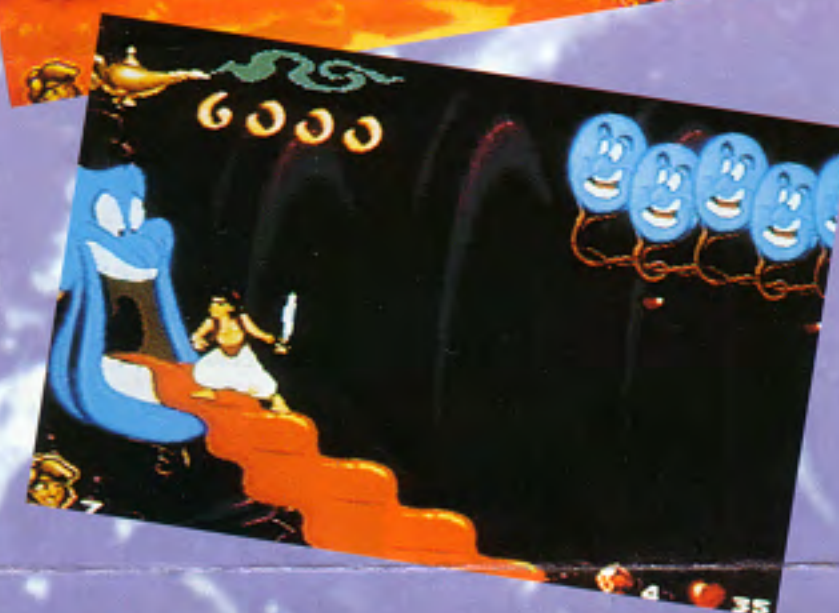
## le concours

Imagine la jaquette du jeu **SONIC 3**, et dessine-la.

Respecte juste la taille approximative d'une vraie jaquette (environ 18 x 13 cm). Indique bien ton nom, ton âge, ton numéro d'adhérent derrière ton dessin et envoie-le nous avant le 31 septembre.

Le jury composé des Experts (c'est nous !) sélectionnera les auteurs des 2 plus belles créations, ils gagneront chacun une cartouche de jeu de leur choix, et les 8 autres suivants seront sélectionnés pour gagner un Tee-Shirt exclusif SEGA.

Envoie ton dessin à :  
CLUB SEGA • BP 3009 • CRETEIL CEDEX 9



## ALADDIN MEGADRIVE

Les yeux d'un joueur n'ont jamais rien vu d'aussi beau !!

Tu vas vivre l'aventure extraordinaire d'Aladdin et de son compagnon le petit singe Abu dans l'univers féérique des célèbres contes des "Mille et Une Nuits".

Tu vas traverser 13 niveaux avec des décors de toute beauté : ton périple commence dans la Cité d'Agrabah et va te faire découvrir le palais du Sultan, le désert aride puis la cave des merveilles en tapis volant. Tu vas pénétrer ensuite à l'intérieur de la légendaire Lampe du Génie et il te faudra éviter les innombrables maléfices du donjon et du palais de l'effroyable Jaffar.

Ce jeu est un véritable dessin animé interactif sur ta Megadrive. Il faut savoir que ce jeu a 32 MEGA de mémoire théorique et qu'il est comprimé sur une cartouche de 8 Mega grâce à un procédé exclusif : "le Digital Compression".

En fait, toi sur ton écran tu auras bien un jeu de 32 MEGA !!

Le résultat dépasse tout ce que tu as pu voir jusqu'à présent : c'est magique !!

## ASTERIX MEGADRIVE

Voici l'arrivée tant attendue des 2 plus grands distributeurs de baffes de l'univers sur Megadrive : j'ai nommé Astérix et Obélix.

Ce jeu de plate-forme va te faire traverser, dans la peau d'Astérix ou d'Obélix, plus d'une quarantaine de niveaux différents !! En partant du village des irréductibles gaulois pour finir en plein coeur de Rome... Les décors sont superbes et la réalisation de nos deux inséparables gaulois est absolument fidèle à la BD. Du grand art !!



## COOL SPOT MASTER SYSTEM/GAME GEAR

La petite pastille rouge aux lunettes noires et baskets blanches arrive avec sa décontraction légendaire sur Master et Game Gear. L'animation du personnage Spot est d'une fluidité exceptionnelle et l'ambiance du jeu est toujours aussi fun !!



## infos

En septembre : Il arrive mais pas tout seul !!

Voici les jeux qui sortent pour le Mega CD II en septembre :

- JAGUAR XJ 220 (conduite/course)
- FINAL FIGHT CD (combat)
- WOLFCHILD (action)
- SHERLOCK HOLMES (réflexion)
- ROBO ALESTE (tir)
- PRINCE OF PERSIA (action)
- BLACK HOLE ASSAULT (action)
- AFTER BURNER 3 (tir)
- BATMAN RETURNS (action)
- TIME GAL (action)
- THUNDERHAWK (simulation)
- MUSIC VIDEO 1 : INXS (vidéo-clip)
- SHERLOCK HOLMES 2 (réflexion)

En plus le MEGA CD II est vendu avec le jeu de course/poursuite **ROAD AVENGER**



## les sorties du mois

Pour la réalisation du jeu **ALADDIN** sur Megadrive, une équipe de 20 dessinateurs des studios WALT DISNEY aux Etats-Unis celle-là même qui a collaboré au film, s'est associée à l'équipe de programmation (13 personnes) pour créer les différents tableaux et les décors du jeu.

L'équipe WALT DISNEY a utilisé les mêmes techniques d'animation que pour le dessin animé. Et grâce à un procédé de compression et à une utilisation optimale du microprocesseur de la Megadrive, on obtient une animation de 60 images par seconde !! Jusqu'à présent, les jeux vidéo les plus performants avaient une animation de 20 images par seconde (Flashback par exemple). Le résultat est époustouflant !!

Dans le jeu de football **ULTIMATE SOCCER** sur Megadrive jusqu'à 8 joueurs pourront s'affronter simultanément (4 dans une même équipe) grâce à un nouvel accessoire le "Sega Multiplayer". Le délire !!

**SUR LE 3615 SEGA**  
Tout l'univers SEGA  
24 h sur 24  
Et gagne en exclusivité :  
**LE MEGA CD II** avec la  
**MEGADRIVE II** !!!

**LA LIGNE DE MAITRE SEGA**  
(16-1) 47 79 23 45

## ROCKET KNIGHT ADVENTURES MEGADRIVE

Tu es dans la peau d'un petit animal en cuirasse aux attaques fulgurantes, dans un jeu d'une réalisation somptueuse où l'action est originale et les décors variés à souhait.

## JURASSIC PARK MEGADRIVE

Jamais un jeu vidéo ne t'aura fait vivre une aventure aussi dangereuse !! Plonge dans une atmosphère angoissante dans la jungle de Jurassic Park où te guettent des hordes de prédateurs sortis de la nuit des temps, dont le terrifiant T-REX, un Tyrannosaure gigantesque et gourmand qui n'a qu'un but dans la vie : te déguster à la tartare ! Ce qui est original, c'est que tu peux jouer en étant le paléontologue Grant ou bien en étant le Raptor, un dinosaure. Tu as en fait 2 jeux différents !!



La 2ème originalité, c'est que les dinosaures sont entièrement digitalisés et programmés de manière à être imprévisibles, ils ne réagissent pas toujours de la même façon, ils sont donc bel et bien à l'état sauvage !! (le jeu sort en octobre sur Master System et Game Gear).

Ce mois-ci, sort également :

## ULTIMATE SOCCER MEGADRIVE, MASTER SYSTEM ET GAME GEAR

C'est sans aucun doute la simulation de football la plus réaliste et la plus complète de ce jour. De plus tu as un choix d'options pour paramétrer tes matchs, absolument incroyable !!