



ONLY  
THIS  
WINTER.

Present from NIGHTS!

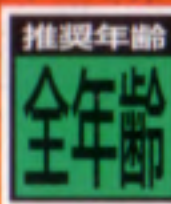
Holy night, Elliot and Claris have a dream.  
They'll meet Nights in the dream again,  
and fly up into the air together...



COMPACT  
disc

取扱説明書

SEGA SATURN™



取扱説明書は使用前に必ずお読みになり、いつでも見られるよう大切に保管してください。

ナイツから、冬の贈り物。



ONLY  
THIS  
WINTER.

Present from NIGHTS!

Holy night, Elliot and Claris have a dream.  
They'll meet Nights in the dream again,  
and fly up into the air together...



NOT FOR SALE  
SEGA™



# ⚠ 注意 セガサターンCD 使用上のご注意

## ●健康上のご注意●

●ごくまれに強い光の刺激や点滅、テレビ画面などを見ていて、一時的に筋肉のけいれん・意識の喪失等の症状を起こす人がいます。こうした経験のある方は、このソフトを使用する前に必ず医師と相談してください。また、使用中にこのような症状が起きたときは、すぐに使用をやめ、医師の診察を受けてください。

●このソフトを使用するときは、部屋を明るくし、なるべくテレビ画面から離れてください。また、健康のため、1時間ごとに10～20分の休憩をとり、疲れているときや睡眠不足での使用は避けてください。

## ●キズや汚れをつけない●

ディスクの両面にはキズや汚れをつけないよう、扱いには注意してください。また、ディスクを曲げたりセンター孔を大きくしないでください。

## ●汚れを拭くときは●

レンズクリーニングなどに使うやわらかい布で、中心部から外周部に向かって放射状に軽く拭き取ってください。なお、シンナーやベンジンなどは使わないでください。

## ●保管場所に注意する●

使用後は元のケースに入れ、高温・高湿になる場所を避けて保管してください。

■このディスクを無断で複製することおよび賃貸業に使用することを禁じます。

■セガサターン本体の取扱説明書もあわせてご覧ください。

## ●文字を書いたりしない●

ディスクの両面には文字を書いたり、シールなどを貼らないでください。

セガサターンCDは、セガサターン専用ソフトです。普通のCDプレイヤーなどで使用すると、ヘッドホンやスピーカーなどを破損する恐れがありますので、絶対に使用しないでください。

セガサターンをプロジェクションテレビ(スクリーン投影方式のテレビ)に接続すると、残像光量による画面焼けが生じる可能性があるため、接続しないでください。



セガサターン専用ソフト  
『CHRISTMAS NIGHTS 冬季限定版』を  
遊ぶ前に、  
この取扱説明書を必ずお読みください。

## Contents

プロローグ	4
ナイツと2人の夢訪問者	6
操作方法	8
ゲームの始め方	12
CHRISTMAS DREAM	16
CHRISTMAS PRESENTS	23
敵キャラクター紹介	25

★このゲームはバックアップ対応です。空き容量は55必要となります。また、オートセーブ機能がありますので、タイトル画面以外で電源スイッチやリセットボタンを押すと、セーブデータが壊れる恐れがあります。

★ゲーム中にタイトル画面に戻りたい場合は、A+B+C+スタートボタンを押してください。



あなたは、「夢」について考えたことがありますか？  
「夢」とは私達に最も近く、でも、時には最も遠い不思議な世界  
…。では私達が毎晩見ているその不思議な世界や夢の中で私達  
に語りかけてくる「あの人たち」は、いったい何なのでしょう  
…。このような素朴な疑問に、これまで何人もの学者達が幾つ  
もの仮説を立てては、さまざまな説明を繰り返してきました。  
考えてみてください、夢の世界は実在すると。そして眠りにつ  
くと私達の意識だけが、「夢」という異次元空間へと旅立つこと  
を…。

人は眠りにつくと、ナイトディメンションという異次元空間へ  
旅立ちます。そこには、私達の楽しいという意識が投影されて  
創り出された夢の世界「ナイトピア」と、暗くて恐ろしい夢の  
世界「ナイトメア」という2つの世界が存在していました。  
ナイトピアは、ビジターという夢の訪問者がアイデアと呼ばれる  
光に自分の意識を投影することで創り出されていました。

エリオットとクラリスがナイトと出会ってから、約半年の月日  
が流れました。そして、2人の住んでいるツインシーズの街に  
も雪の降る季節になりました。街はとてものにぎわっていました。  
2人は言葉では言えないけれど、何か物足りないような気分で  
とほとほと歩いていました。知らず知らずのうちに、2人は街  
の中央にそびえ立つシーズタワーに向かっていました。クリス  
マスの飾りつけが施されているタワーは、まるで大きなクリス  
マスツリーのようです。

素敵なツリーにエリオットとクラリスはすっかり心を奪われて  
しまいました。ところがふと、このツリーに何かが欠けている  
ことに2人は気づきました。  
そう、それはツリーのてっぺんを飾るはずの輝く星です。エリ  
オットとクラリスは、タワーのてっぺんを何も言わず見つめて  
いました。

そんな日の夜。2人は夢の中で、いつか来た懐かしい場所を訪  
れていました。少し違っているのは、春の草原だった場所に今  
は雪が降り積もり、ナイトピアンたちが楽しそうにクリスマス  
の飾りつけを行っていることです。クリスマスの風景に見とれ  
ているのもつかの間、再びナイトメアンにアイデアを奪われてし  
まいます。ナイトメアンは、まだ飾りつけがされていないツリ  
ーにアイデアを閉じこめてしまいました。空中には飾りつけ用の  
カラーチップがふわふわと浮き、ツリーはくるくるとまわって  
います。

すると…

「オレの力が必要みたいだな！」

そう！ナイトが大きなクリスマスケーキの上で微笑みかけてい  
ます。ケーキに歩み寄ると、ナイトと同化し大空高く舞い上が  
りました。

「さてと！さっさとアイデアを取り返して、ギルウィングが隠した  
星を奪い返すか！」

「星!？」

「そうさ！あのでっかいツリーに飾るはずのお前たちの「星」  
さ！」



## ナイツ [NiGHTS]

ナイトメアの創設者であるワイズマンの片腕として誕生したファーストレベルのナイトメアン。

ナイトメアン本来のクレイジーさを持ちながら、誰にも従わない自由奔放な性格を持っている。他のナイトメアンより優れた飛行能力や体を思い通りに変形させる能力を持つ。また、ファーストレベルであるナイツは、ビジターとデュアライズ（同化）することができる。

エリオットとクラリスとは、以前夢の世界で冒険を繰り広げた仲。



## エリオット・エドワーズ [Elliot Edwards]

ツインシーズのセントラルスクエアに住む15歳の少年。すべてにおいて万能で、まわりから一目置かれる存在。得意なバスケットにおいては彼の右に出る者はなく、みんなの憧れの的であった。クールな性格で、自らが進んで行動したり人前で感情を出したりしないシティ派である。約半年前ナイツと出会い、真の勇気を取り戻す。現在はクラリスと友人関係にある。



## クラリス・シンクレア [Claris Sinclair]

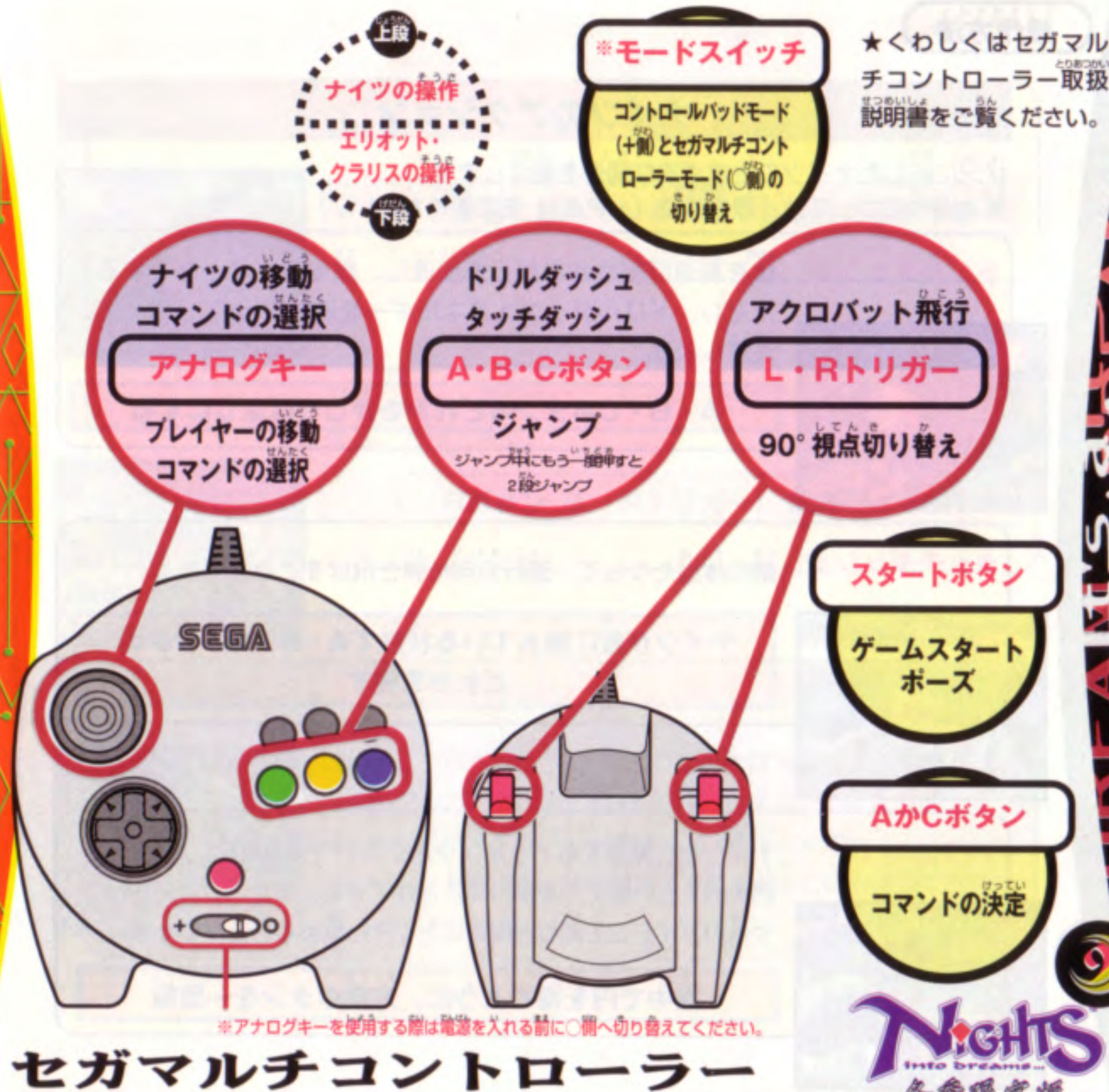
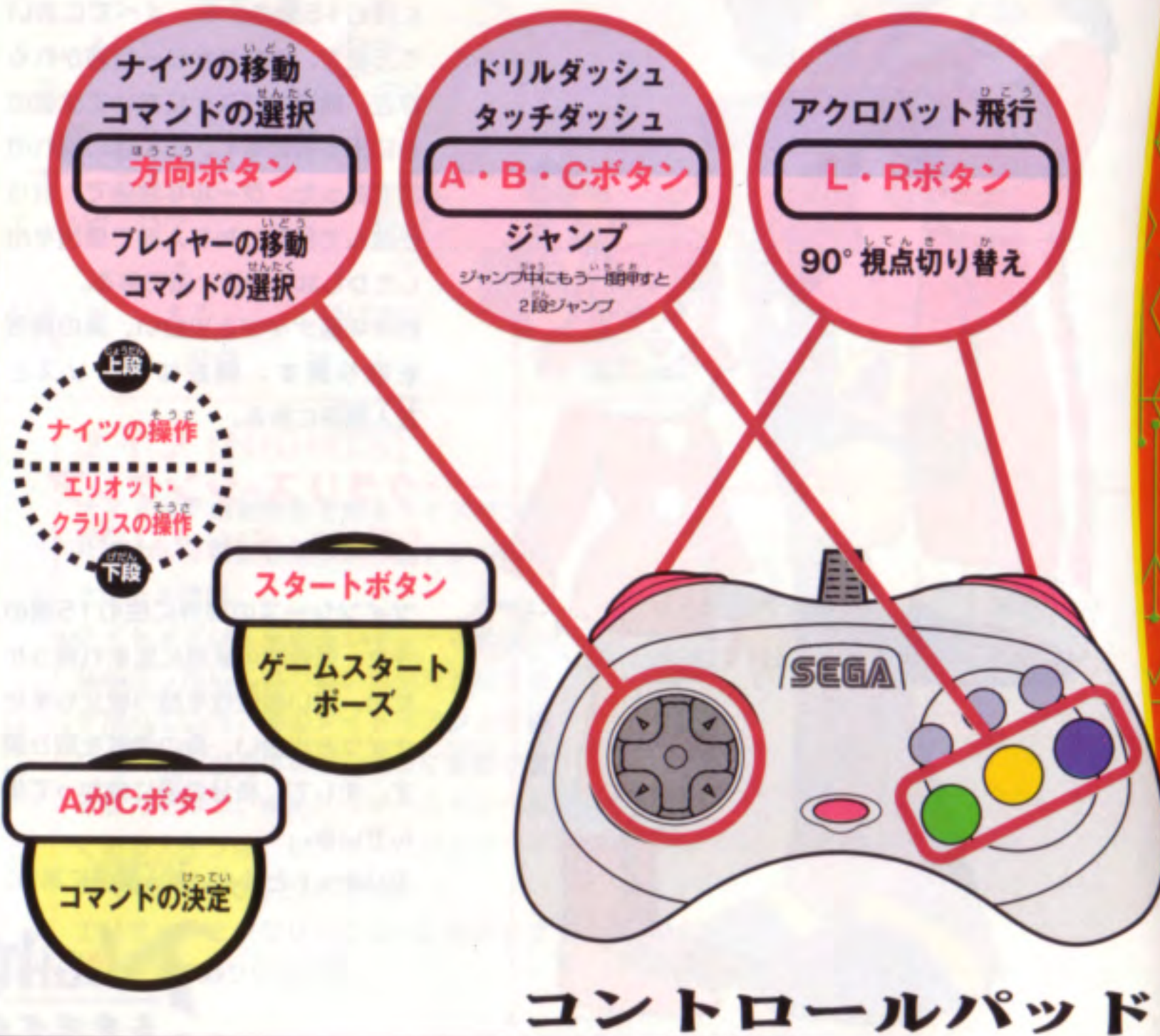
ツインシーズの郊外に住む15歳の少女。芸術家の家庭に生まれ育ったため、高い感受性を持つ彼女もまたナイツと出会い、真の勇気を取り戻す。そして、自分の夢に向かって歩んでいる。エリオットとはよい友人関係にある。





このゲームは1人用です。本体のコントロール端子1にコントロールパッドを接続してください。また、セガマルチコントローラーを使う場合も同様にコントロール端子1にコントローラーを接続してください。

操作方法



★くわしくはセガマルチコントローラー取扱説明書をご覧ください。



## ナイトのアクション

状況に応じたナイトのさまざまな操作を紹介します。  
基本操作については「操作方法 (→P.8)」をご覧ください。

### ドリルダッシュ

体を高速回転させながら急加速し、敵を倒すことができる。  
ただし、ドリルダッシュエネルギーを消費するので使い方に注意しよう。



A・B・Cボタンのどれかを押しっぱなしにする

### タッチダッシュ

敵に体当たりして、進行方向に弾き飛ばすことができる。



ナイトが敵に触れている状態でA・B・Cボタンのどれかを押す

### パラループ

ナイトから発生するトゥインクルダスト（光の軌跡）を使って、円を描くと空間に穴をあけることができる。また、ブルーチップや他のアイテムを囲むと同時にたくさん集めることができる。



空中で円を描くように、方向ボタンを一回転

### タッチループ

敵に触れると、その勢いで回転し「パラループ」が発生する。



ナイトが敵に触れている状態で自動的に回転する

### 空中ブレーキ

アクロバット飛行中にL・Rボタンを同時に押すと、空中で止まることができる。



L・Rボタン（L・Rトリガー）を同時に押す

## ●アクロバット飛行について●

飛行中に方向ボタンやL・RボタンまたはセガマルチコントローラーのアナログキーやL・Rトリガーを使うことにより、ナイトはさまざまなアクロバットモーションを行います。  
アクロバット飛行は、アクロバットタイム中にのみ得点になります (→P.22)。





## ゲームをスタートさせる前に

ゲームを始めると、以下の内容によって進む画面が異なります。

### セーブデータがない場合

→時計設定画面へ。設定後、タイトル画面へ。

### セーブデータがある場合

→タイトル画面へ。

## 日付・時刻を設定する [時計設定画面]



セーブデータがない状態でゲームを始めると、時計設定画面に切り替わり、日付・時刻を設定することになります。

①正しい日付と時刻を設定します。方向ボタン◀▶で項目を変更し、▲で数値が増加、▼で数値が減少します。

②日付と時刻の設定が終わったら、「OK!!」を選んで決定してください。(タイマー機能について→P.26)

★一度ここで設定すると、次回からこの画面は表示されません。設定変更は、セガサターン本体のユーザー設定の「日付、時刻の設定」で行ってください。また、日付・時刻を設定する前に、セガサターン本体にリチウム電池がきちんと入っているか確認してください。電池を入れずにゲームを始めると、日付・時刻のデータをバックアップすることはできません。

## ゲームスタート [タイトル画面]



「CHRISTMAS NIGHTS 冬季限定版」の世界へようこそ！この画面の時にスタートボタンを押すと、以下の内容によって進む画面が異なります。

初めてゲームスタートさせる場合→セレクトダイアリーの「LOAD」へ。  
一度でもゲームをプレイしている場合→セレクト画面へ。

## プレイするダイアリーを選ぶ



このゲームを起動してタイトル画面でスタートボタンを押すとセレクトダイアリーの「LOAD」に変わります。

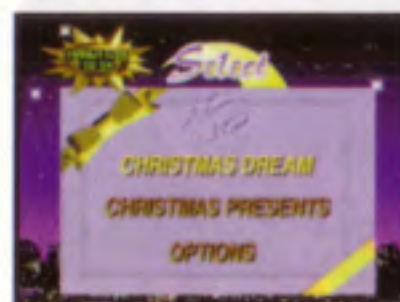
**初めてプレイする場合：**方向ボタン▲▼で「NEW GAME」を選択、AかCまたはスタートボタンを押すと文字入力画面に変わります。表示された初期設定のダイアリー名は、変更することができます。方向ボタンで英数字を選択し、AかCボタンで入力。Bまたはスタートボタンで「END」にカーソルを移動させ、AかCまたはスタートボタンで決定すると、セレクトに進みます。

**前回の続きからプレイする場合：**方向ボタン▲▼で途中経過が保存されているダイアリーを選択し、AかCまたはスタートボタンで決定するとセレクトに進みます。

★パワーメモリー（別売）が接続されている場合は、本体RAMとカートリッジRAMを方向ボタン▲▼で選ぶことができます。

## SELECT [セレクト画面]

プレイする項目を選びます。遊びたい項目を方向ボタン▲▼で選び、AかCまたはスタートボタンを押してください。



- ★CHRISTMAS DREAM：クリスマスの雰囲気彩られた「SPRING VALLEY」でナイツと冒険します（→P.16）。
- ★CHRISTMAS PRESENTS：クリスマスプレゼントのおまけが遊べます（→P.23）。
- ★OPTIONS：ゲームの各種設定を変更します（→P.14）。



## OPTIONS [オプション画面]



このゲームの各種設定を変更できます。変更したい項目を方向ボタン◀▶で選んだ後、▲▼で内容を選びます。決定はAかCボタン、キャンセルはBボタンです。

**SELECT DIARY**：セレクトダイアリーに変わります (SELECT DIARY参照)。

**SOUND TEST**：このゲームの音楽・効果音が聴けます。BGMかSEかいずれかを選択後、曲名を選んで決定すると、演奏開始します。

**AUDIO**：サウンド出力をSTEREOかMONOかを選択し決定。

**TV SCREEN**：TVサイズをNORMALかWIDEかを選択し決定。

**DREAM DATA**：ドリームデータ画面に変わります。

**LINK DATA**：リンク・タイムデータ画面に変わります (クリスマスプレゼントツ内に「LINK ATTACK」および「TIME ATTACK」の項目が出ていないと選択できません)。

## DREAM DATA [コースデータ画面]



ドリームの1～4コースの進行ルートとベストスコアが表示されます。表示の切り替えは方向ボタン◀▶、Lボタンを押すとエリオットのドリームデータが表示され、Rボタンを押すとクラリスのドリームデータが表示されます。Bボタンで一つ前の画面に戻ります。

## SELECT DIARY [記録管理画面]



ダイアリーはプレイヤーのスコア・プレイ結果を記録したものです。ここでは、ダイアリーの管理を行います。方向ボタン◀▶で実行したい命令を選んだ後、▲▼でダイアリーを選択、AかCで決定。Bボタンでキャンセルしてください。

**DELETE**：消去したいダイアリーを選択し決定。消去するかの確認後、実行されます。

**COPY**：上書きで複製したいダイアリーを選択し決定。複製するかの確認後、実行されます。

**RENAME**：保存されているダイアリー名を変更します。文字入力画面で文字を入力してください。

**LOAD**：プレイ再開したいダイアリーを選択し決定。また、NEW GAMEを選ぶと新しいダイアリーが作成されます。

**OPTIONS**：項目を決定すると、オプション画面に変わります。(OPTION参照)

## LINK DATA [リンクデータ画面]



クリスマスプレゼントツ内にある「LINK ATTACK」および「TIME ATTACK」での上位5位までのデータが表示されます。方向ボタン◀▶で「LINK ATTACK」のデータ・「TIME ATTACK」のデータに切り替わります。



「CHRISTMAS NIGHTS 冬季限定版」の世界では、サードレベルのナイトメアンとナイトピアンが混在する「ナイトピア」と、恐ろしく巨大な敵が存在する「ナイトメア」の2つのシーンで構成されています。このモードでは、クリスマスツリーの上に飾る星をギルウィングから取り戻すことが目的です。

## ゲームの流れ

「クリスマスドリーム」においてのゲームの流れを紹介しましょう。



## キャラクターを選ぶ

プレイするキャラクターを選びます。エリオットとクラリスいずれかを方向ボタン▲▼で選び、Cボタンを押してください。そのキャラクターでゲームがスタートします。また、Bボタンを押すと、セレクト画面に戻ります。

## ゲームの遊び方

- 1 ナイツのいるクリスマスケーキ（アイデアバレス）に行き、ナイツとデュアライズ（同化）する！  
ナイツがクリスマスケーキ（アイデアバレス）から出られる時間は120秒（2分）だ！時間を有効に使って進めよう。
  - 2 カラーチップ（ブルーチップ）を20個集めて、クリスマスツリー（アイデアキャブチャー）の飾りを完成させよう！  
デュアライズが解けると元の姿になり、カラーチップ（ブルーチップ）は飛び散ってしまう。アラームエッグをかわして早くカラーチップ（ブルーチップ）を手に入れよう。
  - 3 クリスマスツリー（アイデアキャブチャー）に捕らわれていたアイデアを取り戻せ！  
カラーチップ（ブルーチップ）を20個以上集めて、ツリーに飾ればアイデアを取り戻すことができるぞ！
  - 4 取り戻したアイデアを持って、クリスマスケーキ（アイデアバレス）に火を灯すと1コースクリア！  
デュアライズが解けてナイツがクリスマスケーキ（アイデアバレス）に戻っているときはアイデアを運ばないとクリスマスケーキ（アイデアバレス）に入れない。早くアイデアを取り戻してクリスマスケーキ（アイデアバレス）まで行こう！
- 4個のアイデアをすべて取り戻してクリスマスケーキの火を灯すとナイトメアへ！
- ナイトメアにいる巨大な敵を倒すとドリームクリアとなり、ナイトピアでの得点にボーナスが加算されます。

### ONE POINT!

ナイツが自由に動くことができる120秒の間で、取り戻したアイデアをクリスマスケーキ（アイデアバレス）に火を灯さずに、コース内を回ってリース（リング）やカラーチップ（ブルーチップ）をとり続けていくとスコアがアップしていく。0になる直前までスコアを稼いでクリスマスケーキ（アイデアバレス）に戻れば高いスコアを獲得できるぞ。また、エリオットやクラリスでもアイデアを取り戻すことができるんだ！



画面の見方



①カラーチップ・アイコン／カラーチップの数／クリスマスツリー（アイデアキャプチャー）・アイコン：はじめカラーチップ・アイコンが赤く表示されていますが、カラーチップをクリスマスツリー（アイデアキャプチャー）に飾ることのできる数だけ取ると、赤い表示がクリスマスツリー（アイデアキャプチャー）・アイコンに移ります。

②ナイツ・タイム：ナイツが自由にいられる残り時間。120秒以内。

③クリスマスツリー（アイデアキャプチャー）HP：アイデアを捕まえている装置の体力。初期値は20。

④ドリルダッシュゲージ：ダブルリース（ダブルリング）やリース（リング）を通過すると増え、ドリルダッシュを使用すると徐々にエネルギーが減っていきます。

⑤スコアポイント：リース（リング）やアイテムなどを取ると加算されていくポイント。

ダメージについて



ナイツは敵（ナイトメアン）の攻撃を受けると、デュアライズ（同化）してられる時間が減ってしまいます。デュアライズが解けてしまうと、主人公キャラクターに戻ってしまう、またはナイトオーバーになってしまうので気をつけてください。

ポイント獲得について



ナイトピアにはカラーチップ（ブルーチップ）やリース（リング）などさまざまなアイテムがあります。これらアイテムを取ったり通過したりするとポイントが加算されます。また、連続的にアイテムを取るにより「LINK」と表示され、連鎖の数だけポイントが倍増します。ナイトピアでのポイント数はナイトメアクリア後の残りタイムによって、さらにアップすることができます。そして各コースクリア時、ドリームクリア時には、そのときのポイントがA～Fまでの6段階で評価されます。

ONE POINT!

高スコアを獲得するためには、いくつかのポイントがある。まずクリスマスツリー（アイデアキャプチャー）は、早く飾りを完成させると高ボーナスが得られるんだ。また、アイデアを取り戻すとアイテムの得点がすべて2倍に倍増するぞ。さらに連続してアイテムを取ると、連鎖の数によってポイントが加算されていくんだ。敵ボスも早く倒すとポイントがアップするので、これらを重点に置いてプレイすると高い評価を得られるぞ。

Night Over [ゲームオーバー]



ナイトピアで主人公キャラクターが自覚めを知らせるアラームエッグにつかまってしまう、またはナイトメアでナイツの制限時間が0になってしまうとナイトオーバーとなります。



## Ranking [ランキング]



ランキング

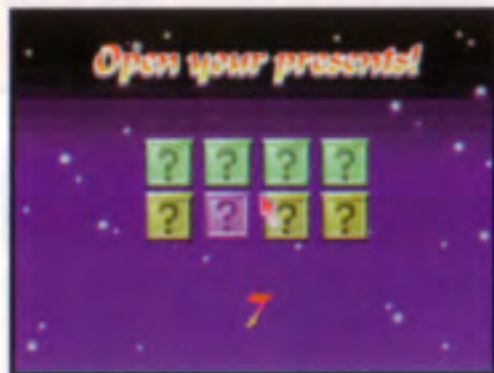
倒したセカンドレベルのナイトメア

ドリームをクリアしたとき、ランキングが表示されます。スタートボタンを押すと、ランキングが終了します。

AかCボタンを押す：各コースごとのランキングが表示（もう一度押すと元の表示に戻る）

Bボタンを押す：スコア表示を消す

## Open Your Presents [絵合わせ画面]



は終了します。

タイトル画面に戻り、セレクト画面で「クリスマスプレゼント」を選ぶと、絵合わせしたものがそのまま項目として現れ、選ぶことができますようになります。

ランキング表示後、絵合わせ画面に変わります。ここではカードの絵合わせゲームを行い、当たるとセレクト画面の「クリスマスプレゼント」内に新しく項目が現れ、選ぶことができますようになります。

カードの絵合わせは、ドリームで獲得した評価によって挑戦できる回数が異なります。挑戦回数すべてを引いてしまうか、リアラカードを引いてしまうとゲーム

## アイテム紹介

●ナイトピアの世界に登場するさまざまなアイテムを紹介します。

### ●アイデア



の鍵となる。

誰もが意識の中に持っていると言われるモノ。5種類のアイデアがあり、これがナイトメアへの入り口

### ●カラーチップ(ブルーチップ)



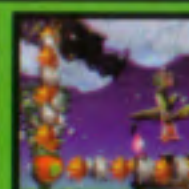
アイデアエネルギーの結晶体。20個のカラーチップ（ブルーチップ）をクリスマスツリー（アイデアキャプチャー）の中で放出することがゲームの主な目的です。

### ●ベル(スターチップ)



アイデアエネルギーから生まれたアイテム。集めると得点となり、連続で取ると高得点になる。

### ●ダブルリース(ダブルリング)



リング状のエネルギー体が2個ついている。リース（リング）2個分の効果があります。

### ●リース(リング)



リング状のエネルギー体。通過するとポイントとなり、ドリルダッシュゲージが補充されます。多くのリース（リング）を連続して通過すると高得点になります。

★この他にもナイトピアにはいろんなアイテムがあります。



## CHRISTMAS DREAM

### ●アクロリング



ナイツがこのリングをくぐるとアクロバットタイムがスタートし、ナイツのトゥインクルダストが黄色い帯状に変化します。タイム中はアクロバットモーションが得点になり、新しい技を繰り出すことによって高ポイントを獲得できます。

### ●チップボックス



カラーチップ（ブルーチップ）が8個入っているボックス。破壊することによって、カラーチップ（ブルーチップ）が出てくる。

### ●クリスマスケーキ(アイデアパレス)



ナイツがいるクリスマスケーキ（神殿）。アイデアを持つ者しか入れず、5個のアイデアを設置するとナイトメアへの入り口となる。

### ●クリスマスツリー(アイデアキャプチャー)



ナイトメアンがアイデアを奪い取るために設置した装置。カラーチップ（ブルーチップ）を20個持ってクリスマスツリー（ドーム部分）に飾る（入る）とアイデアを放出する。

### ●アラームエッグ



夢の世界に迷い込んだ者を元の世界へ連れ戻す番人。エリオットまたはクラリスの姿の時に現れ、追いかけてくる。

## CHRISTMAS PRESENTS



▲プレゼントセレクト画面

「クリスマスドリーム」でドリームをクリアし、その後に表示される絵合わせ画面でカードの絵合わせを行うと、当てたカードの絵がおまけ項目となって「クリスマスプレゼント」で選ぶことができます。プレゼントセレクト画面のときに、方向ボタンで項目を選び、Cボタンを押してください。

### LINK ATTACK [リンクアタック]



「FROZEN BELL」でのLINK（連鎖）数を競います。時間は無制限です。

ゲーム中スタートボタンを押すと、「EXIT YES/NO」が表示され、YESかNOを方向ボタン▲▼で選び、スタートボタンで決定します。

- ベストリンク
- ラップ数

### TIME ATTACK [タイムアタック]



「SPRING VALLEY」でアイテムなどをすべて取ってクリアした時間を競います。時間は無制限です。

ゲーム中スタートボタンを押すと、「EXIT YES/NO」が表示され、YESかNOを方向ボタン▲▼で選び、スタートボタンで決定します。

- ベストラップタイム
- 1ラップにかかった時間
- 取ったアイテム数
- ラップ数



## CHRISTMAS PRESENTS

### MELODY BOX [メロディボックス]

プレイヤーが任意にナイトピアンとの相性(→P.26)を変更し、自分の好みに応じて曲を変更することができます。そして、変更した曲でクリスマス版「SPRING VALLEY」を遊ぶことができます。また、セガサターンソフト「NIGHTS」のA-LIFEデータを持っているプレイヤーは「NIGHTS」で使用した音楽を使って楽しむことができます。



#### [操作方法]

- ① ドリーム名にカーソルが合わさっているとき、方向ボタン▲▼でドリーム曲を選びます。AかCボタンで決定すると、カーソルが下段のナイトピアンの顔が表示されている設定画面に移動します。
- ② カーソルを動かしてナイトピアンの感情を変更します。方向ボタン◀▶で小節を選択、▲▼で感情を選び、Cボタンで決定します。変更が終わったらスタートボタンで決定すると演奏開始です。Bボタンを押すと演奏がとまり、カーソルが設定部分に戻ります。
- ③ 演奏中にもう一度スタートボタンを押すと「クリスマスナイト」のゲーム画面に変わり、自分が設定した曲で遊べます。また、ゲーム中にスタートボタンを押すとEXIT画面が表示され、終了できます。

### NIGHTOPIAN COLLECTION [ナイトピアンコレクション]



このゲームのA-LIFEの状況を見ることができます。ドリームを選んで決定すると、ナイトピアンたちを眺められます。また、セガサターンソフト「NIGHTS」のA-LIFEデータを持っているプレイヤーは、「NIGHTS」のA-LIFEの中身を見ることができます。

### その他のおまけPRESENTS

4つのおまけの他にもおまけが隠されています。その中で、いくつかタイトルのみ公開しましょう。頑張って、すべてのおまけを見つけてみましょう。

- NIGHTS MUSEUM
- DREAMS DREAMS KARAOKE

## 敵キャラクター紹介



●シュリーブ●

### ■ギルウィング■

セカンドレベルの中でもっとも巨大な体を持っている。また長いシッポには頭を再生する能力を持っている。コイツが星を飲み込んでしまったことが今回の冒険のきっかけとなっている。



●ハロウ●



●キルクル●

### ■リアラ■

ナイトメアの創設者であるワイズマンの片腕としてナイトとともに創り出された数少ないファーストレベル。ナイトと同等の能力を持ち、さらに正反対の性格からナイトと仲が悪く、お互いライバル視している。





## ●A-LIFE SYSTEMについて●

このゲームには「A-LIFE」という人工生命が導入されています。夢の世界の住人ナイトピアンが「A-LIFE SYSTEM」によって本物の生命を持つ生物のように生活や繁殖、学習などをして独自の生態系を作り上げていくというものです。

もちろん、プレイヤー自身もこの世界の住人です。プレイヤーの行動によって、夢の世界の住人たちはさまざまな変化が起こり、見たこともないような行動を始めたり新しい種族さえも誕生させることができます。

プレイヤーが夢の世界に干渉するに

は、住人にナイトメアンをぶつけて干渉するということと、ナイトメアンに襲われそうになっている住人を助けたりなど間接的に干渉することの2タイプあります。特に住人に直接干渉する場合、ナイトメアンに対してタッチダッシュを行うと彼らは弾かれて、住人にぶつかりながら飛んでいきます。そのとき、ぶつかった住人同士の組み合わせによっては新しい種族が生まれることがあります。

また、ナイトピアンたちのナイトに対する好感度によって、各ドリームのBGMが変化します。

## ●タイマー機能について●

このゲームはタイマー機能に対応しており、現在の日付・時刻によってゲームの内容などが変化します（時刻設定画面についてはP.12）。基本的に4タイプあり、日付によってタイトル画面やグラフィックなどが変わります。

- クリスマスナイト（11/25～12/25）
- ウィンターナイト（11/1～11/24、12/26～12/31、1/16～2/28）
- ハッピーニューイヤーナイト（1/1～1/15）
- ナイト・ショートバージョン（3/1～10/31）

**NIGHTS**  
into dream  
冬季限定版

新作ゲームソフトの案内や楽しい情報を、ジャンジャンお知らせします。

でんわ  
電話で

**セガ ジョイジョイテレフォン**

名古屋 052-704-8181	大阪 06-333-8181
札幌 011-842-8181	仙台 022-285-8181
東京 03-3743-8181	福岡 092-521-8181

インターネットで

**セガ ホームページ**

パソコンなどお持ちの接続端末でこのURLにアクセスしてください。

<http://www.sega.co.jp>

ナイトに関する情報は…

<http://www.sega.co.jp/nights/>



ファックス  
FAXで

**セガ ファックス クラブ**

東京 03-5950-7790
大阪 06-948-0606

- ①ファックスの受話器を使ってコール。
- ②音声ガイダンスにしたがってボタンを押せば、ほしい情報がファックスで送信されます。

\*プッシュ回線またはトーン切り替えのあるダイヤル回線をお使いください。

番号をよく確かめて、正しくかけてください。

お問い合わせ先

株式会社 **セガ・エンタープライゼス**  
本社 〒144 東京都大田区羽田1-2-12

お客様相談センター  
フリーダイヤル ☎0120-012235  
受付時間 月～金 10:00～17:00(除く祝日)

★セガサターンCD は修理できません。何か支障がございましたら、お客様相談センターまでお問い合わせください。

禁無断転載

Patents: U.S. Nos. 4,442,486/4,454,594/4,462,076; Europe No. 80244; Canada No. 1,183,276;  
Hong Kong No. 88-4302; Singapore No. 88-155; U.K. No. 1,535,999