



本商品はウォルト・ディズニー・エンタプライズ株式会社との契約により、ディズニーの著作権を使用して株式会社セガ・エンタープライゼスが製造したものです。

G-4054

672-0662

株式会社 **セガ・エンタープライゼス**

<http://www.igrekass.fr.st/>



グランドア王の秘宝

© The Walt Disney Company

Produced by Sega Enterprises, Ltd. All Rights Reserved.

取扱説明書

SEGA

このたびはメガドライブカートリッジ
「アイ ラブ ドナルドダック グルジア王の秘宝」を
お買い上げいただき、誠にありがとうございました。

ゲームを始める前に
この取扱説明書をお読みいただきますと、
より楽しく遊ぶことができます。



CONTENTS

CAST ~ 登場人物 ~

操作方法

遊び方

ゲームスタート

画面の見た

アイテム選択画面

ゲームオーバー&コンティニュー

アイテム

4

6

8

12

さあ、これからドナルド
ダックといっしょに冒
険の旅へ出かけましょう。

スリルいっぱいアド
ベンチャー...



すべては、書斎の片すみで見つけた一冊の本
と、古ぼけた地図から始まります。



多くの謎に包まれた昔々
の秘宝をめぐる、ドナルド
とギャング団の攻防!

はたして、ドナルドは見事、
宝を手に入れヒーローとなるこ
とができるでしょうか?



そ れ で は、

出 発 !!

とう
じょう
登場

CAST

じん
ぶつ
人物

DONALD DUCK
★ドナルドダック★
このゲームの
しゅじんこう
主人公

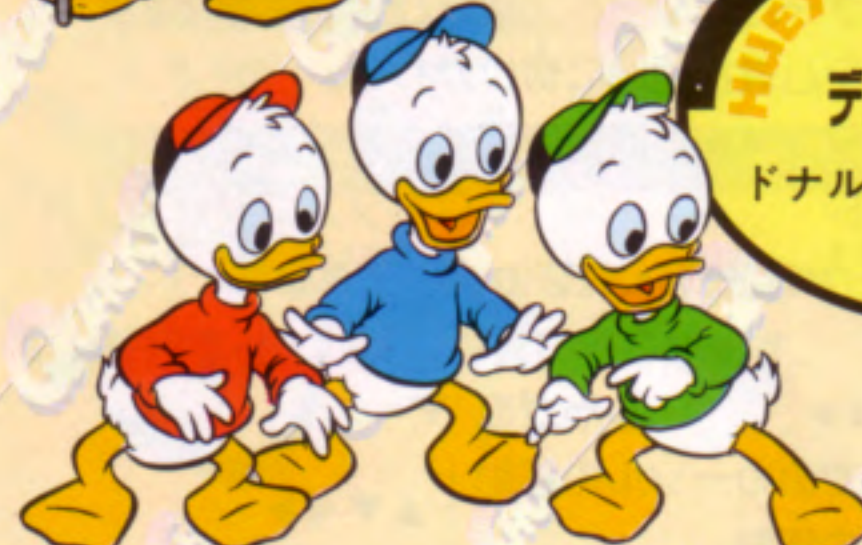
DAISY DUCK
★デイジーダック★
ドナルドのガ
ールフレンド

PETE
★ピート★
こんかい
今回はギャング団
のボスとして登場

SCROOGE MCDUCK
スクルージ・マクダック
ドナルドのお
かねし
金持ちのおじさん

HUEY DEWEY LOUIE
**ヒュー
デューイ ルーイ**
ドナルドの甥っ子たち

GOOBY
★グーフィー★
★ジャイロ・ギアールス★
ドナルドのともだち
友達



操作 方法



このゲームは1人用です。本体のコントロール端子1にコントロールパッドを接続してください。



- スタートボタン：ゲームスタート／ゲーム中に押すとアイテム選択画面に切りかわる。
- Aボタン：方向ボタン◀▶と同時に押すと速く歩く
- Bボタン：ショット ● Cボタン：ジャンプ
- ★ A～Cボタンの操作はOPTIONS(p.9)で変えられます。
- 方向ボタン：
 - ドナルドの移動 ◀▶
 - アイテム選択画面でのカーソルの移動 ▲▼◀▶
 - マップ画面での旗の移動



ショット

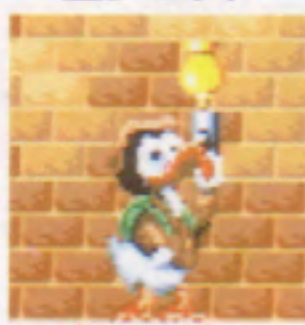
そのとき持っているショットアイテムを撃ちます。

しゃがみショット



方向ボタン▼ + B

上ショット



方向ボタン▲ + B

ジャンプショット



C + B ボタン

スライディング

方向ボタン▼を押しながらCボタンを押すと、ドナルドがスライディングします。



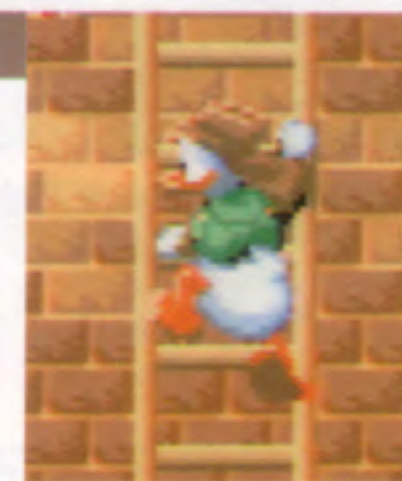
ぶらさがる

ジャンプしたときにつかまるものがあると、それにぶらさがります。



ハシゴ

ハシゴの前で方向ボタン▲または▼を押すと、ハシゴを昇り降りします。



会話



ドナルドがだれかと話しているときに、スタートボタンまたはA～Cボタンを押すと、会話が先に進みます。



QuackShot



遊び方

ドナルドダックが、宝の地図を手に世界中を冒険して、「聖なるダックの秘宝」を探し出します。

ゲームスタート

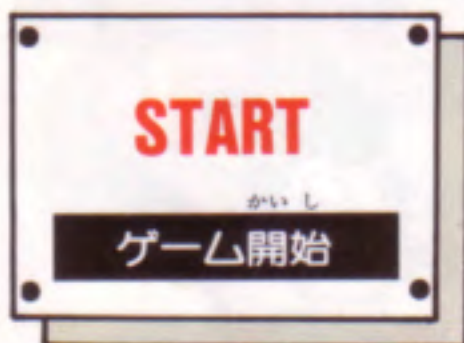
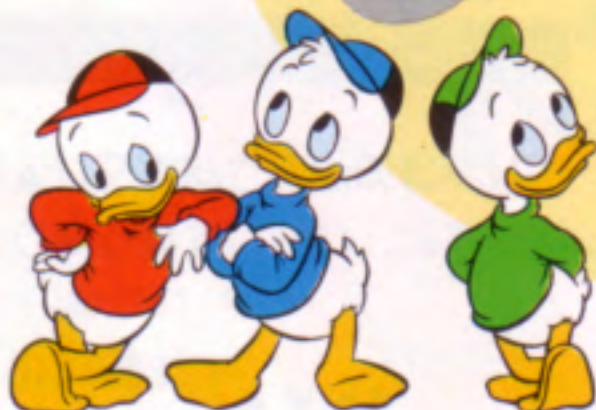
タイトル画面でスタートボタンを押すと、下の画面に変わります。



方向ボタン▲▼でどちらかを選び、スタートボタンまたはA～Cボタンを押してください。



タイトル画面

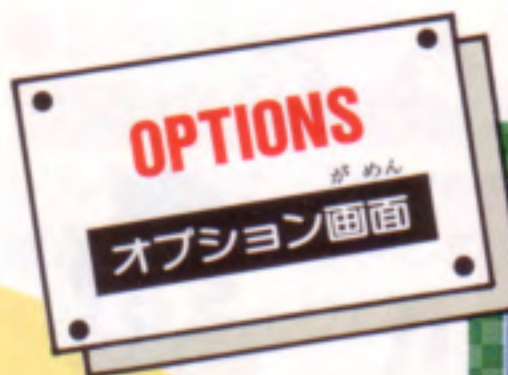


先にストーリーが表示されます。A～Cボタンを押すと、続きを読めます。(ストーリーをとばすときはスタートボタンを押してください。) その後、マップ画面に変わります。

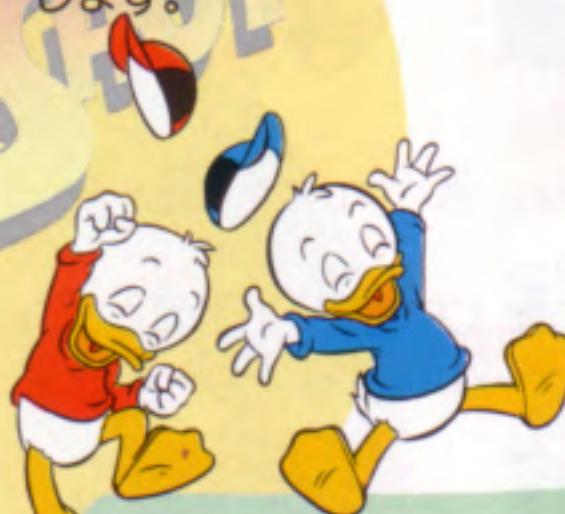


ドナルドの宝の地図。宝探しの手がかりとなるポイントが記されています。

方向ボタンで旗を移動させ、スタートボタンまたはA～Cボタンを押すとそのポイントへ行けます。



右の画面のとき、方向ボタン▲▼で項目を選び◀▶で内容を変更します。



CONTROL

A～Cボタンの操作を5通りに変えられます。



★場合によっては同じポイントへ何度も行かねばならないかもしれません。根気よく手がかりを求めて世界を駆けめぐりましょう。

SOUND TEST

ゲーム中のB.G.M.を聞くことができます。

EXIT

もとの画面にもどります。A～Cボタンを押してください。

★スタートボタンを押せばいつでも、もとの画面にもどります。



画面の見方



- ① ライフ：0になるとドナルドは倒れ、残りプレイヤー数が1つ減ります。
- ② 無敵アイテム（とうがらし）の数（アイテム→p.12）
- ③ 残りプレイヤー数：0になるとゲームオーバーです。
- ④ 現在使っているショットアイテム
- ⑤ そのショットアイテムの残り弾数
(ポップコーンとバブルガム弾の場合のみ)
- ⑥ 旗マーク：ここに旗が表示されると、飛行機を呼ぶことができます。(p.11)
- ⑦ スコア

アイテム選択画面

ショットアイテムを変えたり、集めた秘密のアイテムを使うことなどができます。

ゲーム中にスタートボタンを押すと、ゲームが中断されアイテム選択画面に切りかわります。(ゲーム画面にもどるときはスタートボタンです。)



秘密のアイテム

アイテム選択画面

● ショットアイテムを変える

方向ボタン◀▶でアイテムにカーソルを合わせ、スタートボタンまたはAかCボタンを押します。

(アイテム→p.12)



● 秘密のアイテム

冒険中手に入り、先へ進むための手がかりとなります。

- ① 方向ボタンでカーソルをアイテムに合わせ、AまたはCボタンを押すと、カーソルが右に移動します。(キャンセルはBボタンです。)
- ② 方向ボタン▲▼で「つかう」または「みる」を選び、もう一度AかCボタンを押してください。メッセージが表示されます。その後、A～Cボタンでメッセージが消え、「つかう」のときはそのままゲームにもどります。



● 飛行機を呼ぶ

ゲーム画面に下のような旗が現れ、ドナルドが旗の前に立つと旗マークが表示されます。このとき、アイテム選択画面に切りかえ、方向ボタンで「ヒコーキをよぶ」を選び、AまたはCボタンを押すと、飛行機が迎えに来て、マップ画面に変わります。



旗

旗マーク

QuackShot

ゲームオーバー

コンティニュー

残りプレイヤー数が0になるとゲームオーバーとなり、右の画面に変わります。

方向ボタン▲▼で選び、スタートボタンで決定してください。

CONTINUE
STOP THE ADVENTURE

CONTINUE：コンティニュープレイができ、マップ画面にもどります。(コンティニューは何回でもできます。)

STOP THE ADVENTURE：ゲームを終わらせます。

●1UP

ゲーム中、1UPアイテムをとるか、スコアを10万点とるごとに、残りプレイヤー数が1つ増えます。



ITEM

アイテム

ITEM



●アイスクリーム

ライフが1個分回復します。(ライフが満タンのときにとるとスコアが加算されます。)



●ドル袋

スコアが1000点増えます。



●とり肉

ライフが全部回復します。(ライフが満タンのときにとるとスコアが加算されます。)



●1UP

残りプレイヤー数が1つ増えます。



ショットアイテム

シュッポン

3種類あってそれぞれ効果が違い、何発でも撃てます。最初ドナルドは、敵を一定時間しびれさせる黄色シュッポンを持っています。

黄色シュッポン



赤色シュッポン



緑色シュッポン



★冒険中、別のシュッポンを手に入れると、それまでのものはなくなります。

ポップコーン

敵をやっつけることができ、1個とると残り弾数が5発増えます。(最高95発まで)

★ポップコーンは1回使うと弾が5発ずつ減ります。

★コンティニューすると残り弾数は0になります。



バブルガム弾

敵をやっつけたり、物をこわすことができ、1個とると残り弾数が10発増えます。(最高50発まで)



無敵アイテム

とうがらし

5個集めると、一定時間ドナルドが無敵状態で走り出します。



無敵状態



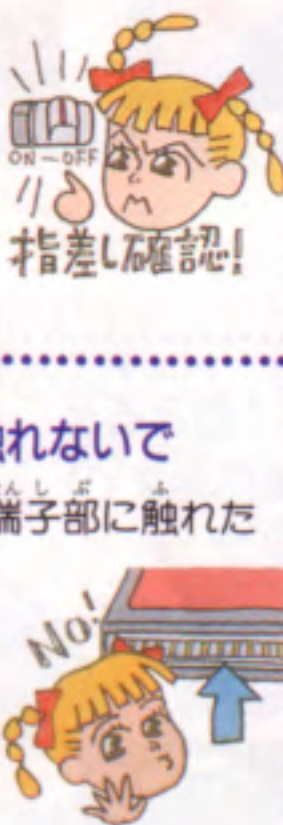
QuickShot

使用上のご注意

カートリッジは精密機器で
すので、とくに次のことに
注意してください。

●電源OFFをまず確認！

カートリッジを抜き差しする
ときは必ず、本体のパワースイ
ッチをOFFにしておいてくださ
い。パワース
イッチをONにし
たまま無理に、
カートリッジを
抜き差しする
と、故障の原因
になります。



●端子部には触れないで

カートリッジの端子部に触れた
り、水で濡ら
したりすると、故
障の原因にな
りますので注意
してください。



●薬品を使って拭かないで

カートリッジの
汚れを拭くとき
に、シンナーや
ベンジンなどの
薬品を使わない
でください。



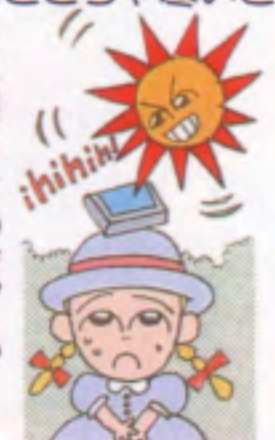
●カートリッジはデリケート

カートリッジに強いショックを
与えないでください。ぶつけたり
踏んだりするの
は禁物です。ま
た、分解は絶対に
しないでください。



●保管場所に注意して

カートリッジを保管するとき
は、極端に暑いところや寒いと
ころを避けてく
ださい。直射日
光の当たるとこ
ろやストーブの
近く、湿気の多
いところなども
禁物です。



●ゲームで遊ぶときは

長い時間ゲームをしていると目
が疲れます。ゲームで遊ぶとき
は健康のため、1時間ごとに
10～20分の休
憩をとってくだ
さい。また、テ
レビ画面からな
るべく離れてゲー
ムをしてください。



メガドライブをプロジェクションテレビ（スクリーン投
影方式のテレビ）に接続すると、残像光量による画面焼
けが生じる可能性があるため、接続しないでください。

セガジョイジョイ テレフォン



セガからのホット
ライン。新作ゲームソフト
や楽しい情報を、どんどん
お知らせしています。

さっぽろ 札幌 011-832-2733
とうきょう 東京 03-3236-2999
おおさか 大阪 06-333-8181
ふくおか 福岡 092-521-8181

☆電話番号をよく確かめて、正しくかけてください。

株式会社 セガ・エンタープライゼス
本社 〒144 東京都大田区羽田1-2-12
お客様サービスセンター
☎03(3742)7068 (直通)
札幌支店 〒062 北海道札幌市豊平区豊平五条3-2-34
☎011(841)0248
関西支店 〒561 大阪府豊中市豊南町東2-5-3
☎06(334)5331
博多支店 〒810 福岡県福岡市中央区白金2-5-15
☎092(522)4715

修理について 修理を依頼されるときは、下記また
は札幌、関西、博多の各支店までお申しつけください。

株式会社セガ・エンタープライゼス
佐倉事業所 HE 補修管理課
〒285 千葉県佐倉市大作1-3-4
☎0434(98)2610 (直通)

禁無断転載

Patents: U.S. Nos. 4,442,486/4,454,594/4,462,076; Europe No. 80244;
Canada No. 1,183,276; Hong Kong No. 88-4302; Singapore
No. 88-155; Japan No. 82-205605 (Pending)