

SEGA®

ドラゴン-ワン DRAGON-WANG™ ゲームの遊び方

1人～2人用

C-5046

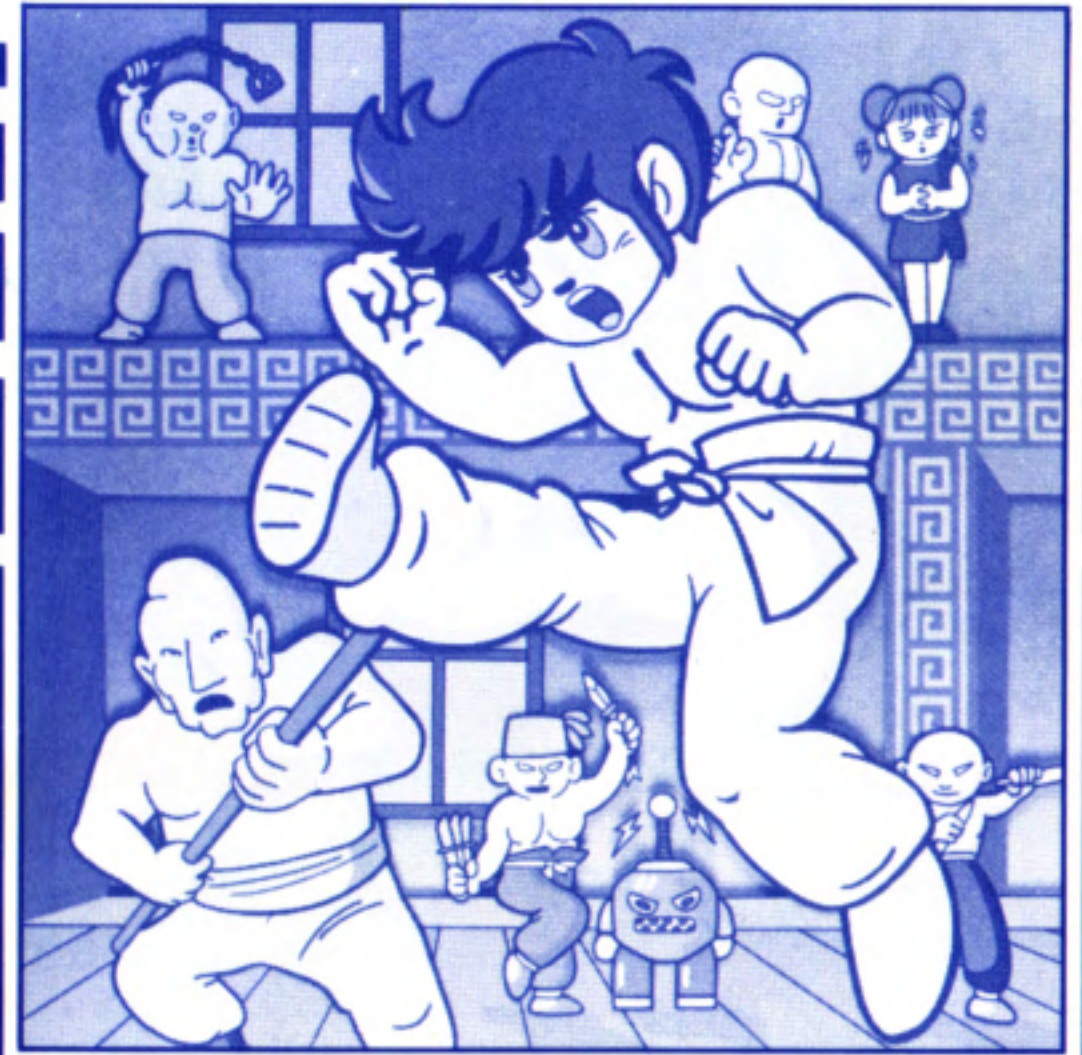
セガ マイカード^{おうほけん}応募券は、大切にしまっておき
ましょう。
5枚以上^{まいいじょうあつ}集めるとカードホルダーがもらえます。
くわしくは販売店^{はんばいてん}に掲示^{けいじ}いたします。

セガ マイカード^{おうほけん}応募券

SEGA
マイカード

株式会社 **セガ・エンタープライゼス**

本社 東京都大田区羽田1-2-12
〒144 電話 03(742)3171(大代表)
お問合せは本社消費者サービス課まで



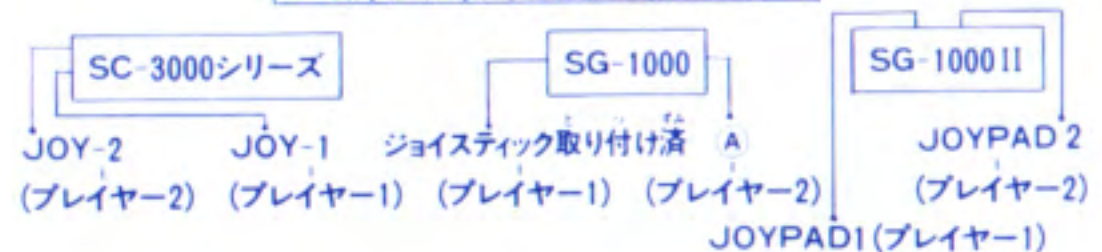
☆ゲームを始める前に読んでおこう☆

セガマイカードをお使いいただくには、専用の「カードキャッチャ」(別売)が必要です。カードを、本体に直接差し込むことはできません。

セガマイカードの使い方

1. まず、本体の電源スイッチを切っておいてください。
2. 次に、本体の挿入口にカードキャッチャを差し込みます。それから、カードをカードキャッチャに差し込みます。
3. 電源スイッチを“ON”にします。もし、テレビ画面に何も出ないときは、もう一度、テレビと本体、カードとカードキャッチャの接続を調べてください。
4. プレイが終わったら、必ず電源スイッチを切ってからカードを抜き、「カード入れ」に入れて大切に保管してください。

ジョイスティックの取り付け位置



上のJOY-1、2、A、JOYPAD 1、2にジョイスティックを差し込みます。

☆“ドラゴン-ワン”



ドラゴンワン
DRAGON-WANG



キョーコ
KYOKO

大陸一のカンフーの達人。
その蹴り技は恐るべき破壊力をもつ。恋人キョーコを救出に“邪悪の城”に侵入する。

ドラゴン-ワンの美しい恋人。恐ろしい蛮族に誘拐され、アジトの“邪悪の城”の奥深くに閉じ込められてしまう。

“邪悪の城”の蛮族達



門弟



ナイフ投げ

ストーリー登場人物☆

▶ “邪悪の城”の番人 ◀

全員が恐るべき技の使い手。しかし、番人を倒さないと、キョーコを救えないぞ！



ボースー
BOHSON
(棒使い)



ヌンチャン
NUNCHAN
(ヌンチャク使い)



ワープマン
WARPMAN
(ワープの達人)



フンド
FUNDO
(クサリ分銅使い)



RB-TT
RB-TT
(ロボット。武器はレーザー。)

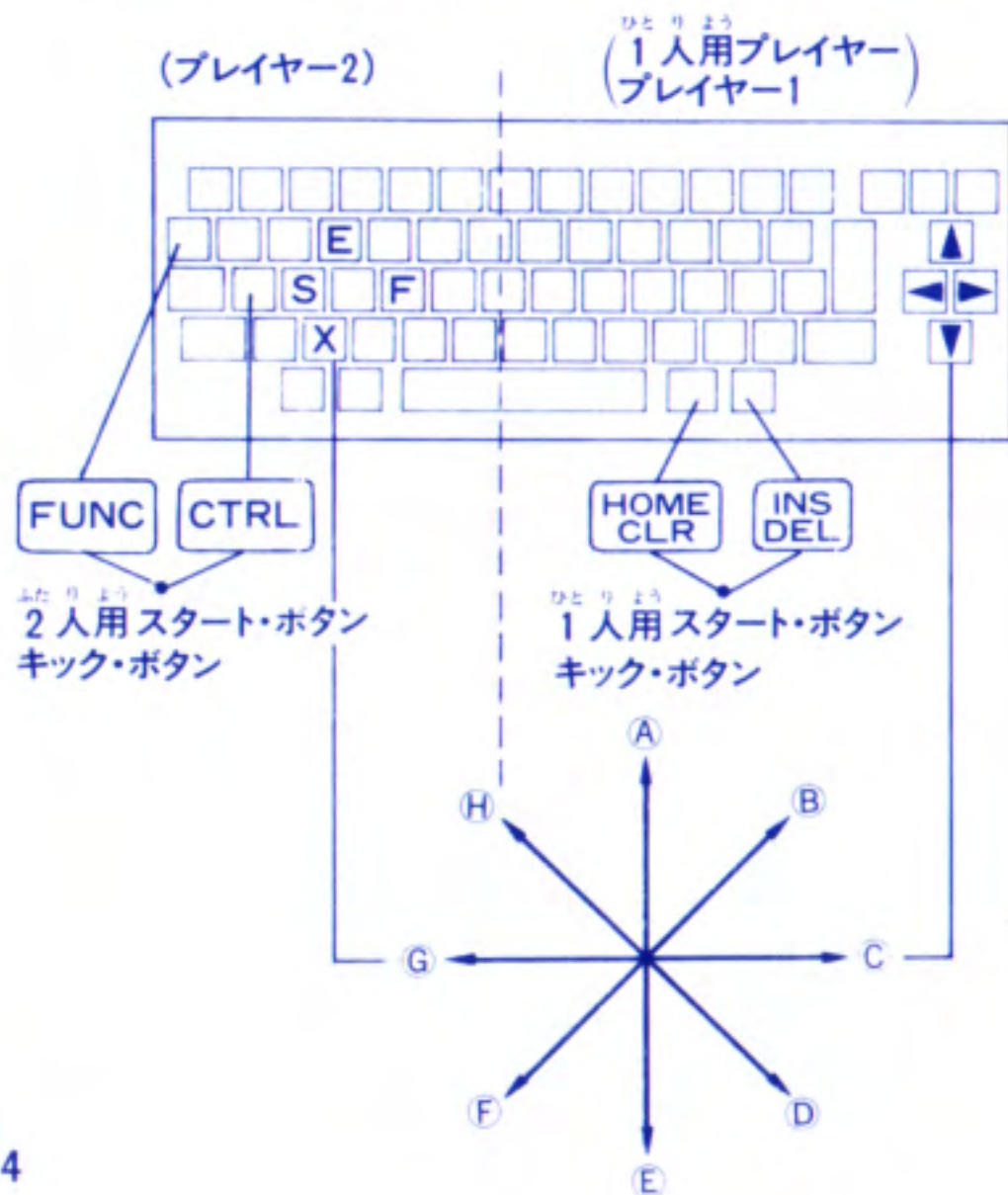


ジョナサン
JONATHAN
(透明人間)

操作方法

ドラゴン-ワンよ、恋人キョーコを救え!!

☆キーボード (SC-3000シリーズ SG-1000 SG-1000 II + SK-1100) で遊ぶ場合☆

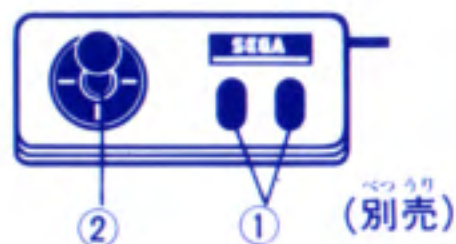


- Ⓐ 垂直ジャンプ (↑)
- Ⓑ 斜め右上ジャンプ (→ と ↑ を同時に押す。)
- Ⓒ 右へ歩く。 (→)
- Ⓓ 右を向いてしゃがむ。 (↓ と → を同時に押す。)
- Ⓔ しゃがむ。 (↓)
- Ⓕ 左を向いてしゃがむ。 (← と ↓ を同時に押す。)
- Ⓖ 左へ歩く。 (←)
- Ⓖ 斜め左上ジャンプ (↑ と ← を同時に押す。)

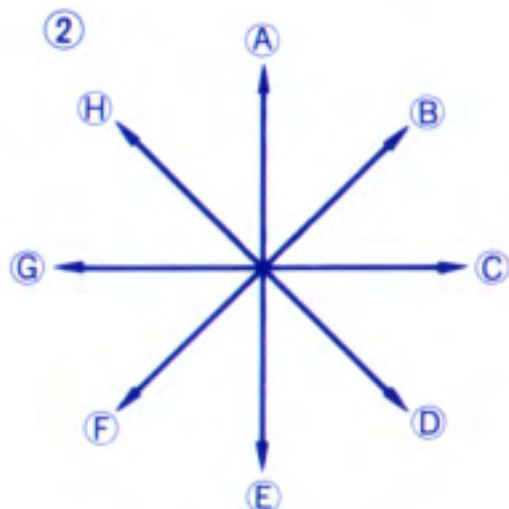
☆ジョイスティック (SJ-150) (SJ-200) (SJ-300) で遊ぶ場合 ☆

☆遊び方☆
闘争型のキミへ!

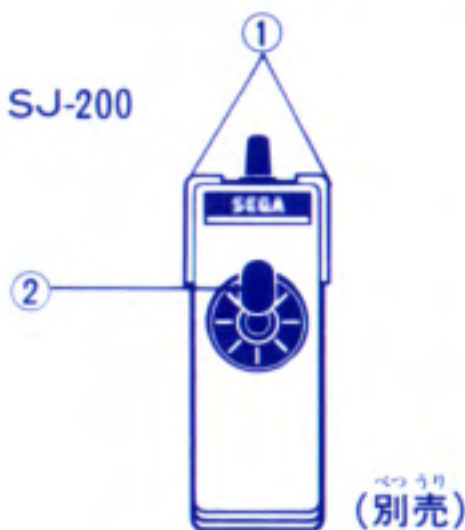
SJ-150



①スタート・ボタン
キック・ボタン



SJ-200



- ①スタート・ボタン
- ②キック・ボタン
- ③スタート・ボタン
- ④キック・ボタン
- ⑤スタート・ボタン
- ⑥キック・ボタン
- ⑦スタート・ボタン
- ⑧キック・ボタン
- ⑨スタート・ボタン
- ⑩キック・ボタン
- ⑪スタート・ボタン
- ⑫キック・ボタン
- ⑬スタート・ボタン
- ⑭キック・ボタン
- ⑮スタート・ボタン
- ⑯キック・ボタン
- ⑰スタート・ボタン
- ⑱キック・ボタン
- ⑲スタート・ボタン
- ⑳キック・ボタン
- ㉑スタート・ボタン
- ㉒キック・ボタン
- ㉓スタート・ボタン
- ㉔キック・ボタン
- ㉕スタート・ボタン
- ㉖キック・ボタン
- ㉗スタート・ボタン
- ㉘キック・ボタン
- ㉙スタート・ボタン
- ㉚キック・ボタン
- ㉛スタート・ボタン
- ㉜キック・ボタン
- ㉝スタート・ボタン
- ㉞キック・ボタン
- ㉟スタート・ボタン
- ㊱キック・ボタン
- ㊲スタート・ボタン
- ㊳キック・ボタン
- ㊴スタート・ボタン
- ㊵キック・ボタン
- ㊶スタート・ボタン
- ㊷キック・ボタン
- ㊸スタート・ボタン
- ㊹キック・ボタン
- ㊺スタート・ボタン
- ㊻キック・ボタン
- ㊼スタート・ボタン
- ㊽キック・ボタン
- ㊾スタート・ボタン
- ㊿キック・ボタン

SJ-300



★ゲームの目的★

城の中の番人をキックで倒し、恋人キョーコを救い出そう!

★GAME OVER★

ドラゴン-ワンは、3回挑戦できる。3回やられるとGAME OVER。(スコアが5万点を超えると、挑戦回数が1回だけ増える。)

★スタートのしかた★

1人用で遊ぶか、2人用で遊ぶかを選ぶ。



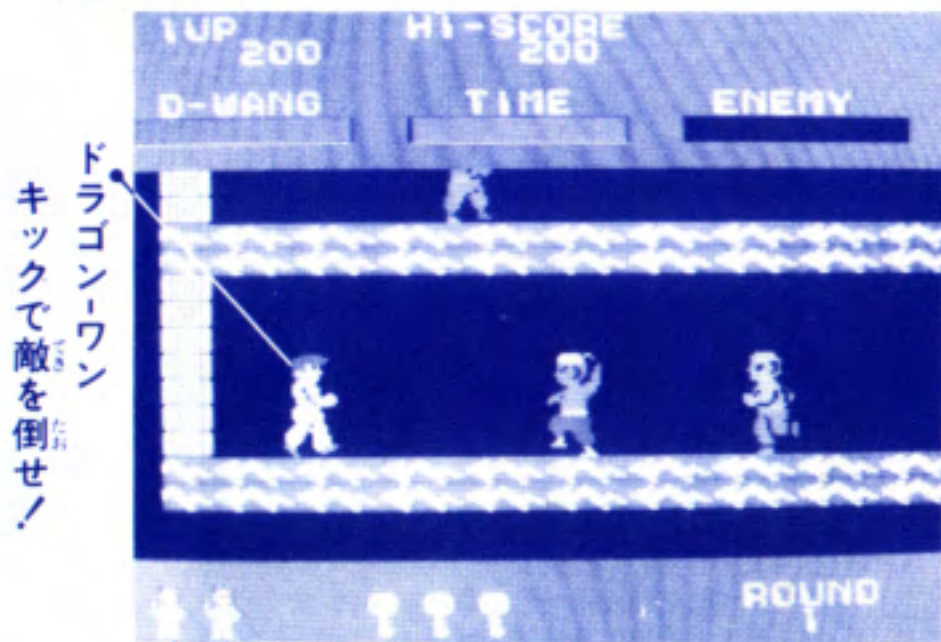
- 2人で遊ぶときは、キーボードの2人用や2Pジョイスティックのスタート・ボタンを押す。
- 1人で遊ぶときは、キーボードの1人用や1Pジョイスティックのスタート・ボタンを押す。

ひとりよう
〈1人用〉

キミはカンフーの達人、ドラゴン-ワン。キミのキョーコが助けを待っているよ。

ふたりよう
〈2人用〉

キミも友達も、ドラゴン-ワン。先にキョーコを救えるのはどっちだ!?



ドラゴン-ワン
キックで敵を倒せ!

ドラゴン-ワンが挑戦できる残りの回数
キョーコを救うカギ (9ページをみる。)

1UP (プレイヤー1のスコア)

HI-SCORE (ハイスコア)

2UP (プレイヤー2のスコア)

D-WANG (ドラゴン-ワンのパワー)

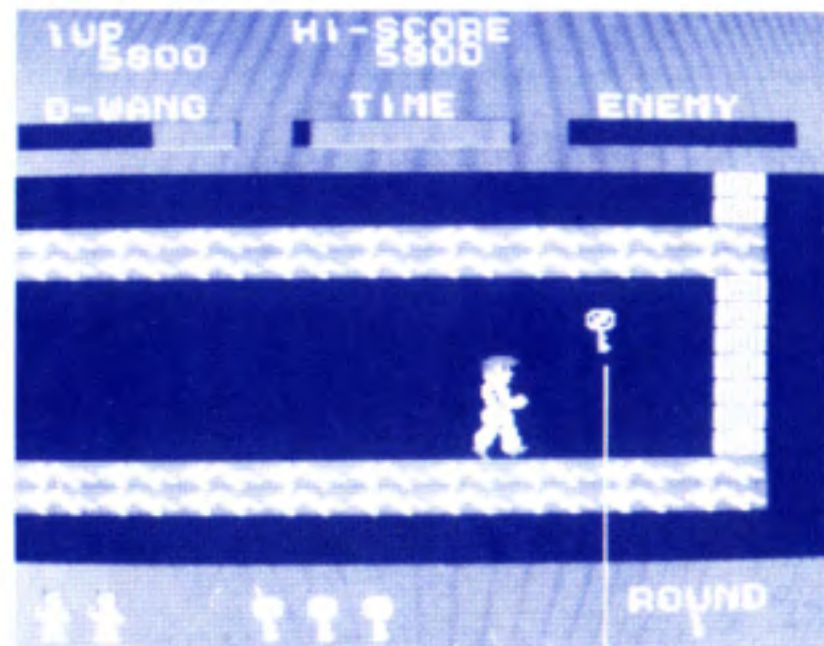
TIME (この時間内にキョーコを救出。)

8 ENEMY (番人のパワー)

★ がキョーコを救うカギ★

○ 1ラウンドでは、画面下に3つの が出ている。これは、3人の番人がもつ3つの を取ると、キョーコを救えるということだ。

○ さて、その を取るには……
各階に番人が1人ずついる。その番人を倒すと が出る。
 をジャンプでとる。こうして合計3つの をとると、キョーコを救い出せる。



さあ、ジャンプで取ろう。

④ を取ると、ドラゴン-ワンのパワーが満タン状態になる。

★ラウンドと番人の数★

ラウンドが進むと番人の数が増え、ドラゴン-ワンの闘いは、ますます苦しくなる。

ラウンド	番人の数
1	3人
2	3人
3	5人
4～	6人

★ドラゴン-ワンのパワー★

- 敵のキックなどの技が、ドラゴン-ワンに命中すると、パワーが少しずつ減っていく。
- パワーの減り方は、敵の種類によって違う。
- パワー切れになると、ドラゴン-ワンは倒れ、再挑戦となる。

★TIME★

この時間内にキョーコを救出しないと、再挑戦となる。

- ④ 再挑戦の場合は、 も最初から取り直しになる。

★番人のパワー★

- 番人が出てくると、**ENEMY**がその番人の名前に変わり、番人のパワーとなる。
(例 **ENEMY** → **BOSOH**)
- ドラゴン-ワンのキックが命中すると番人のパワーが減る。番人がパワー切れになると、ドラゴン-ワンの勝ち。
- ④ 番人のパワーが少量になっていても、ドラゴン-ワンが動いて、番人が画面から消えると、番人のパワーは、また満タン状態に戻ってしまう。
番人は一気にやっつけよう!

策略屋のキミへ!

★“邪悪の城”には、恐ろしいワナが!★

“邪悪の城”の中には、門弟、ナイフ投げ、番人に加えて、城そのものに、恐ろしいワナがしかけられている。
その一部を、次に紹介しておこう。

—— 上の階へは、ジャンプで侵入！ ——

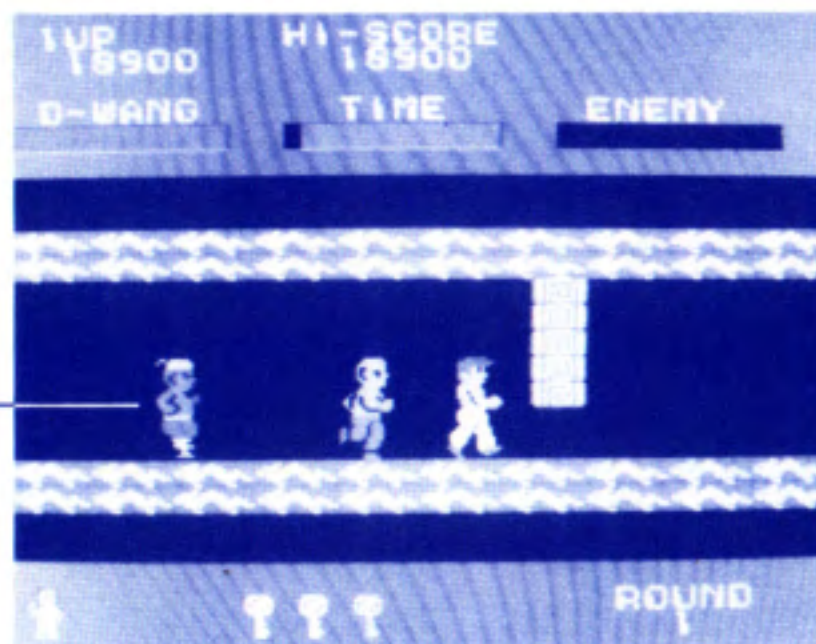


上の階へは、天井の切れ目からジャンプで侵入しよう。逆に、床の切れ目から下の階へ飛び降りることもできる。

—— 落とし穴に気をつけろ！ ——

- ある場所にくると、突然、床が抜け“落とし穴”になる。キミ自身で、その場所を頭に入れて、ジャンプで飛び越すしかない。
- この“落とし穴”の存在は、ラウンドが進めば進むほど、ドラゴン-ワンであるキミを苦しめることだろう……。

—— 落ちる壁はキックで破壊！ ——



壁が落下し、キミの行く手をさえぎる。キックで打ち破って突進しよう！

- ⑨ 最初からある壁は破壊できない。後戻りして別の道を探すのみだ。

— 危ない！ 光球だ —



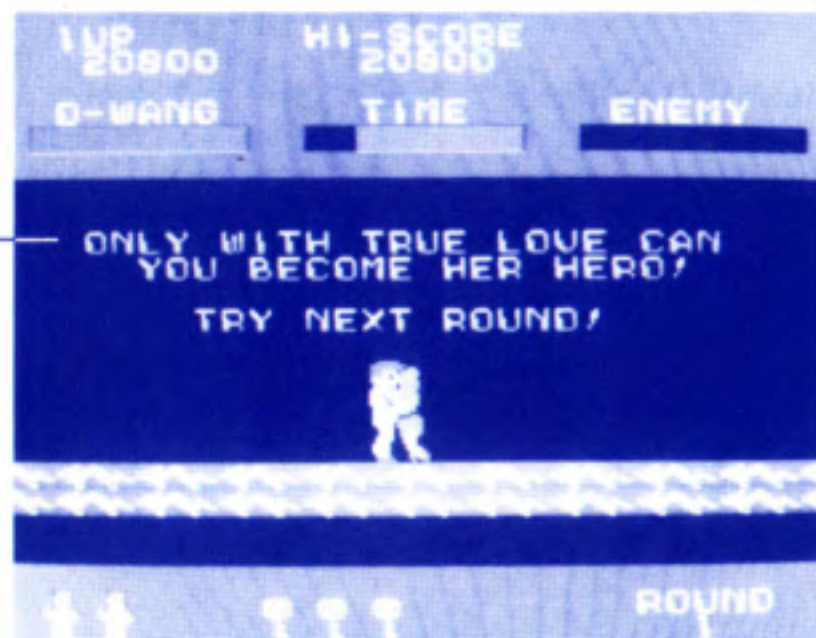
- あやしげに光る球がキミを襲う！ かわしそこなうと、キミのパワーは大幅に減ってしまう。
- キックで破壊すると、高得点のチャンスだ。

— さあ、全部の鍵を番人から取り上げることができたら、次はいよいよ…………… —

★ついに、キョーコ救出！！★

全部の鍵を手に入れると、ついに待ちに待ったキョーコ救出。セガからドラゴン-ワン、つまり、キミへの最高のメッセージもある。

愛の勝利。ハッピーエンドだね！



愛こそが、キミをヒーローにする。

★スコア★

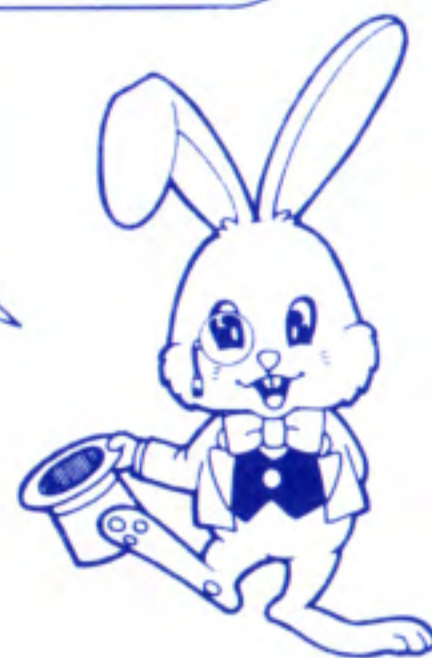
門弟	200点
ナイフ投げ	200点
ナイフをキックで破壊すると	1,000点
番人に1発キックが命中するごとに	500点
番人を倒してカギを取ると	2,000点
光球をキックで破壊すると	1,000点

TIMEの残り時間が多いと、高いボーナス点を与えられる。

☆アソビン教授からのアドバイス☆

○ジャンプでスピーディに
前進していこう！

○番人がいる場所は、奇数
の階(1階、3階、5階)
では右端、偶数の階では
左端だ。考えて行動しよ
うね！



☆セガ マイカードからのお願い☆

このカードをお使いいただくためには、
カードキャッチャ（別売）が必要です。
※ マイカードを直接、本体に差し込まないでください。

—— 正しくお使いいただくために ——



※ カードには、何も貼りつけしないでください。

- ぬらしたときは、完全に乾わかしてから使いましょう。
- 汚れたら、石けん液で湿らせた柔らかい布で軽くふいてください。
- 使用後は、「カード入れ」に入れてください。

このカードは、テレビゲーム専用です。
買物や銀行カードとしては使用できません。

ネーム NAME					
デート DATE					
スコア SCORE					

ネーム NAME					
デート DATE					
スコア SCORE					

ネーム NAME					
デート DATE					
スコア SCORE					

ネーム NAME					
デート DATE					
スコア SCORE					

スコアブック
☆SCOREBOOK☆

ネーム NAME					
デート DATE					
スコア SCORE					

ネーム NAME					
デート DATE					
スコア SCORE					

ネーム NAME					
デート DATE					
スコア SCORE					

ネーム NAME					
デート DATE					
スコア SCORE					

スコアブック
☆SCOREBOOK☆

ネーム NAME					
デート DATE					
スコア SCORE					

ネーム NAME					
デート DATE					
スコア SCORE					

ネーム NAME					
デート DATE					
スコア SCORE					